



ISTUD Business School



# USER EXPERIENCE PER L'INCLUSIVE DESIGN

Progettare esperienze e tecnologie per servizi digitali accessibili e inclusivi.

28 ottobre 2024 - 31 luglio 2025 | Torino, Cottino Social Impact Campus

PROGRAMME PARTNERS





# Disegna il tuo futuro e quello del digitale.

## Master in User Experience per l'Inclusive Design.

Servizi digitali, Internet e tecnologie sono parte fondante di ogni aspetto della nostra vita. Rappresentano il canale di accesso a salute, denaro, lavoro, informazione, trasporti, intrattenimento, interazioni sociali e non. Per questo è fondamentale che siano fruibili da tutte le persone, senza esclusioni.

Questo Master nasce per chi intende progettare esperienze digitali con particolare attenzione all'accessibilità, all'inclusività e alla sostenibilità. L'obiettivo è formare una figura molto richiesta sul mercato ma ancora poco diffusa, che unisca competenze tecniche e tecnologiche, psicologiche e antropologiche, economiche e gestionali, attraverso un percorso multidisciplinare e professionalizzante unico nel suo genere.

Progettare per l'inclusione è utile a incentivare la creatività e l'innovazione: il design diventa così una forza per il cambiamento, un driver che genera nuove soluzioni e un catalizzatore per la trasformazione sociale.

### Come si struttura

Il Master si svolge in circa 9 mesi di cui 6 di formazione in presenza e minimo 3 di stage, tra lezioni interattive, laboratori per l'apprendimento di tool come Figma, interventi seminariali, testimonianze da parte di aziende partner e del settore, business case e project work con le aziende.

### A chi si rivolge

Persone neolaureate di tutte le facoltà o figure junior appassionate al mondo del digitale e al design in relazione ai bisogni contemporanei.



# Cosa esploreremo durante il percorso per diventare Inclusive UX Designer.



## Processi inclusivi Design driven

Progettazione di esperienze digitali innovative con un approccio Human centred, strategico per la crescita di aziende e individui.



## Digital transformation

Come impatta su ogni settore e come sta evolvendo, ridefinendo modelli di business, interazioni, prodotti e piattaforme.



## Metodologie e strumenti UX

Tutto ciò che serve per la raccolta di dati, l'analisi degli utenti, la gestione di workshop e interviste, la creazione di prototipi e tutto ciò che serve per realizzare esperienze digitali a 360 gradi.



## Basic skills per il management

Acquisire competenze utili a gestire progetti complessi: negoziazione e self efficacy, public speaking, team working, project management, innovation management e business modelling, strategia, marketing, economics, processi organizzativi e inclusive economy.



## Il design per l'inclusività.

Progettare seguendo processi inclusivi è una **competenza richiesta e strategica** per la crescita di aziende e individui. Implica un'osservazione e una profonda comprensione empatica dei comportamenti e dei bisogni di ogni persona, includendo la disabilità e i gruppi di persone appartenenti a particolari fasce d'età, o in possesso di tecnologie poco avanzate.

Per progettare esperienze digitali inclusive, servono **competenze multidisciplinari** che solo un **percorso di studi ad hoc** può offrire.

L'obiettivo è **formare un professionista che garantisca usabilità, accessibilità e piacevolezza dell'esperienza digitale**, valorizzando specifiche esigenze e singolarità.



# Organizzazione.

I partner che curano il Master.

## I partner che curano il Master.

Powered By



Scuola di pensiero e formazione indipendente e anticipatrice, contribuisce allo sviluppo di una cultura d'impresa innovativa e sostenibile. Opera storicamente in formazione manageriale e ricerca, per liberare il potenziale e i talenti di individui e organizzazioni. Le sue attività per imprese, giovani e per il mondo della sanità sono allineate all'evoluzione dei principali trend economici, organizzativi e sociali.



Da 160 anni, il Politecnico di Torino è tra le istituzioni pubbliche più prestigiose, in Italia e all'estero, nella formazione, ricerca, trasferimento tecnologico in tutte le discipline dell'Architettura e dell'Ingegneria. La Scuola di Master e Formazione Permanente del Politecnico di Torino nasce nel dicembre 2011 per organizzare e gestire Master universitari di I e II livello, e corsi di formazione permanente. La Scuola si distingue per la varietà e la multidisciplinarietà dei percorsi formativi.

---


## Programme Partners



Agenzia di consulenza creativa e di design, parte del network Reply, specializzata in digital transformation. Il suo team è composto da creativi, designer, professionisti dei media digitali ed esperti di tecnologia e business. Figure che lavorano insieme, in un modello capace di unire diverse prospettive in una visione comune. Creatività, tecnologia e design sono i punti di forza per realizzare interazioni di valore tra brand, prodotti e utenti.



Il Cottino Social Impact Campus è un luogo interamente pensato, disegnato e orientato a generare, condividere e diffondere la cultura dell'impatto sociale. Una struttura in cui la didattica trasformativa del Cottino Social Impact Campus trova il suo luogo ideale, non solo grazie alle aule, progettate e allestite in modo da favorire la partecipazione e la modulazione degli spazi, ma anche grazie ai nostri docenti, ai nostri esperti e ai nostri alunni, attraverso la diffusione del valore della cultura della sostenibilità a 360 gradi.



# Entra in contatto con **partner** e **aziende fuoriclasse.**

## Un network ampio per un alto livello

La qualità di questo Master è determinata dal **sostegno** e dalla **collaborazione** tra **ISTUD Business School**, **Scuola Master del Politecnico di Torino**, **Reply Triplesense**, **Cottino Social Impact Campus** e importanti realtà del settore, pronte a mettere in campo la loro expertise.

## Aziende partner - Master ISTUD

ABB	Leroy Merlin	Ricoh Italia
Accenture	LG Electronics Italia	Sapio Group
Assolombarda	Liquigas	Sit Group
Auchan Retail Italia	Luxtottica Group	Sperlari
Bosch	LVMH Italia - Divisione	Unilever
BTicino	Sephora Novamont	Videndum
COOP Lombardia	Olympus	Whirlpool EMEA
Deloitte	Pianoforte Group (Carpisa,	Würth
Elica	Yamamay, Jaked)	
Gruppo Generali	Q8	
Henkel Italia	Randstad Italia	

## Il Field Network del Master



Con il patrocinio di

ART DIRECTORS CLUB  
ITALIANO

# Più modalità di formazione.

Per un percorso ricco di stimoli e opportunità.

## DOMINI DI CONOSCENZA

## COMPETENZA E ATTIVITÀ

### Managerial Basic Skills & Knowledge on digital services

- Social Inclusion & Inclusive Economy
- Behavioral research
- IPR Management
- Project Management
- Innovation Management in Digital Context, Digitalization
- Marketing di prodotti innovativi, meccanismi di diffusione e Marketing dei servizi vs prodotti
- Product costing e Valutazione Economica di progetto
- Fondamenti di economia e gestione d'impresa. La catena del valore
- Modelli e processi organizzativi
- Metodi e strumenti per lo sviluppo di interfacce e wireframing
- User Observation and co-creation

- Comprendere contesto sociale, bisogni e comportamenti degli utenti, distinguendone le peculiarità per generare modelli progettuali scalabili e inclusivi.
- Conoscere la dimensione organizzativa e di business dell'azienda, la catena del valore e la generazione del valore del prodotto/servizio creato.
- Stimare costi, implicazioni e ricadute economiche di differenti scelte progettuali.
- Contribuire alle fasi di progetto con consapevolezza dell'avanzamento tecnico ed economico.

### The design of digital services

- User Experience Design
- Inclusive UX Writing
- UX applicata
- Interaction Design & Digital Design
- Service Design & Service Innovation
- Service Economics
- Business Modelling
- Strategy
- Marketing: bisogni e posizionamento dei prodotti/servizi. Customer centricity

- Usare i dati raccolti tramite l'analisi del contesto e dell'utenza per definire use case, personas, scenari (d'uso, di mercato, etc.), journey map, concept.
- Conoscere gli strumenti più diffusi per il design nei diversi settori di applicazione.
- Organizzare e gestire workshop di co-design.
- Progettare l'architettura del prodotto/servizio digitale.
- Realizzare prototipi (dal wireframe allo sviluppo dell'intera esperienza di interazione) con i più diffusi tool di design.

### Testing and prototyping of digital solutions

- Lean Approach to Business Modelling
- Fondamenti di Accessibilità
- Disegnare con le persone
- Modalità di testing di interfacce

- Acquisire competenze per effettuare attività di testing, validazione e redesign.
- Saper impostare ed effettuare un'analisi di feedback e insight, e una service review.

## DOMINI DI CONOSCENZA

### Soft skills, orientamento e career coaching

- Team building
- Negoziazione, Leadership e Self Efficacy
- Comunicazione/Public speaking
- Personal branding/Profilo LinkedIn
- Selezione

## COMPETENZA E ATTIVITÀ

- Sviluppare abilità personali che, accanto alle competenze tecniche, sono fondamentali in azienda.
- Gestire relazioni con colleghi e clienti, per partnership durature.
- Rafforzare leadership ed efficacia organizzativa.

### Stage

- Esperienza pratica di minimo 3 mesi in aziende, società di consulenza, agenzie di comunicazione, organizzazioni del terzo settore.

## Presentazione dello Stage e consegna dei Diplomi

# Accedi a servizi dedicati, sempre **attivi**:



### Orientamento e career coaching

Con sessioni in plenaria e colloqui individuali di career coaching, aiutiamo ogni partecipante a prendere consapevolezza delle proprie capacità, a gestire dinamiche relazionali e a costruire un profilo professionale. L'attività di orientamento prepara i partecipanti a colloqui di placement e prove di selezione, individuali e di gruppo. Offriamo sessioni di Personal Branding per gestire al meglio la propria presenza online (LinkedIn).



## Testimonianze aziendali, interviste ai manager e business case

Conosceremo più da vicino i progetti e le questioni che le imprese affrontano nel loro agire quotidiano, osservando attitudini e comportamenti dei manager.



## Project work - Lab

Durante i lab strutturati in aula: digital scenario lab (problem setting), design lab (idea generation), testing lab (validation of alternatives), i partecipanti svilupperanno in gruppo progetti ed esercitazioni utili ad acquisire le competenze del Master. Verrà realizzato un project work in cui i partecipanti, seguiti da tutor provenienti da ISTUD, Politecnico e Reply TripleSense, lavoreranno per creare un prodotto/servizio. È quindi un'occasione che va in direzione dell'employability e di un metodo di lavoro "consulenziale" che contempra capacità di ascolto, analisi, rispetto dei tempi, responsabilità e qualità degli output. Sono previsti inoltre laboratori di tool digitali - quali Figma - e team working.



## Portfolio review

Analisi dettagliata dei portfolio UX degli studenti con focus sull'Inclusive Design. Il processo comprende una sessione plenaria per ispirare e sessioni individuali per un'analisi approfondita, affinando abilità e progetti di ogni studente.



## Stage

Garantito a tutti i partecipanti del Master, e retribuito, lo stage è un'importante opportunità: rappresenta un accesso privilegiato e diretto al mondo del lavoro, grazie al network di aziende e organizzazioni partner dei Master ISTUD e dei partner del programma. I partecipanti saranno invitati agli Hiring Day con le aziende che offrono stage e opportunità di inserimento. Ogni stage si conclude con una relazione presentata dal partecipante alla cerimonia di consegna dei Diplomi.



# Impara da docenti e persone esperte del settore.

La Faculty del Master comprende docenti universitari, practitioners, consulenti, manager di aziende tecnologiche e di produzione, per garantire un approccio multidisciplinare e la possibilità di conoscere persone provenienti da diversi ambiti e background.

## Direzione e organizzazione

Andrea Di Salvo e Francesca Montagna - Coordinamento scientifico, PoliTo

Roberta Geusa - Coordinamento del Programma, ISTUD Business School

## Comitato scientifico

Andrea Di Salvo - PoliTo

Francesca Montagna - PoliTo

Francesco Milone - PoliTo

Chiara Lorenza Remondino - PoliTo

Marella Caramazza - Cottino Social Impact Campus

Roberta Geusa - ISTUD Business School

Francesco Milanese - Reply Triplesense

E i rappresentanti delle aziende partner del field network.

## La Core Faculty del Master

Gianni Adamoli

Francesco Alleva

Graziana Blandino

Marco Cantamessa

Marella Caramazza

Federico Caviggioli

Luana Congedo

Andrea Di Salvo

Chiara Fissore

Maura Gallotti

Roberta Geusa

Marco Leonzio

Giulio Mangano

Cristina Marullo

Francesco Milone

Francesca Montagna

Jacopo Moretto

Rebecca Pera

Laura Polazzi

Francesco Provenzano

Luca Quaratino

Attilio Raiteri

Fiorenza Sarotto

# Scopri le tue opportunità di carriera.

Alla fine del Master User Experience per l'Inclusive Design si aprono diverse strade e prospettive lavorative, grazie anche al sostegno delle aziende del field network del Master, delle aziende partner dei Master ISTUD e dei partner del programma. Ecco dove potrai inserirti:

## Organizzazioni del terzo settore

Start-up

Società di consulenza

Aziende attive nella digital transformation

Agenzie di comunicazione e design



La figura di **UX Designer per tecnologie e servizi digitali inclusivi** ha il compito di progettare la User Experience di un prodotto/servizio che comprenda componenti digitali e connesse. **Si occupa dell'interazione tra persona e prodotto/servizio** attraverso web, app mobile, artefatti phygital e altri touchpoint digitali e non. Garantisce una comprensione dei **processi operativi**, del **contesto organizzativo**, della **catena del valore** e del **contesto competitivo e di settore**. Comprende i paradigmi di innovazione e affronta le sfide delle tecnologie emergenti per la progettazione dell'esperienza. Costituisce un **ponte tra tecnologia, processi operativi e bisogni associati al prodotto/servizio**.

# I punti di forza del percorso.

## Sviluppo di competenze trasversali

Apprendi ed eserciti skills di Design e di Management per diventare un professionista di successo.

## Progetti concreti su accessibilità e inclusività

Collabora a progetti di innovazione dal forte impatto sociale.

## Design Tools

Impara, attraverso laboratori esperienziali, l'uso di tool digitali e pacchetti software, indispensabili al tuo percorso professionale.

## Design Mindset

Punta sulla valorizzazione della capacità di ascolto e osservazione dei comportamenti per creare modelli progettuali scalabili.

## Bilancio tra approccio manageriale, sociale e tecnologico

Amplia i tuoi orizzonti di conoscenza e diventa una figura chiave della contemporaneità.

## Percorso di empowerment personale

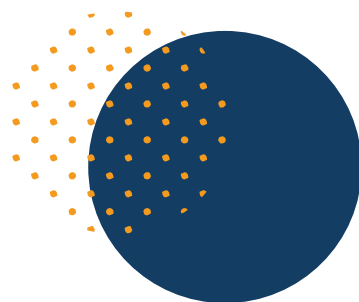
Conosci e valorizza le tue potenzialità con i senior coach del Master, per costruire il tuo futuro.

# Informazioni e selezioni.

Partecipare al Master significa partire con **una marcia in più per il tuo futuro.**

Cogli l'occasione e **iscriviti ora al corso User Experience per l'Inclusive Design.**

Formiamo e accompagniamo nel mondo del lavoro **giovani talenti**, perché contribuiscano alla **crescita** e allo **sviluppo** delle aziende di domani. Portiamo avanti una **ricerca** costante sui temi sociali, economici, manageriali per offrire programmi e progetti sempre innovativi e stimolanti.



## Chi può partecipare e come avviene la selezione.

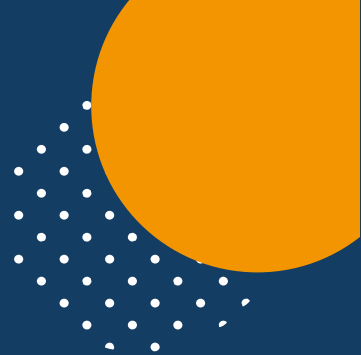
Il Master si rivolge a **persone neolaureate, laureande o figure junior** provenienti dal mondo del progetto (Design Industriale e/o Design e Comunicazione, Progettazione ingegneristica, Ingegneria del Cinema, Architettura), delle Scienze Sociali o Umanistiche con orientamento alla pervasività delle tecnologie digitali (Lettere, DAMS e Scienze della comunicazione, etc.).

L'iter di selezione è composto di due fasi: **Screening della candidatura** (comprendente CV, eventuale portfolio, titoli e lettera motivazionale), **Colloquio orale** con verifica del livello di lingua inglese orale (e anche lingua italiana, in caso di stranieri).

## Quanto costa e dove si svolge.

Il Master User Experience per l'Inclusive Design ha un costo di **€7.500 (IVA inclusa)**, si terrà dal **28 ottobre 2024 al 31 luglio 2025** (comprendendo la fase di stage) presso il Cottino Social Impact Campus a **Torino**.

Per maggiori informazioni sul Master, visita la pagina web <https://www.istud.it/master/master-in-user-experience-inclusive-design/>



### **Dove trovarci**

Il Master User Experience per l'Inclusive Design si terrà presso il Cottino Social Impact Campus, Corso Castelfidardo, 30/A, (Cittadella Politecnica) 10129 Torino TO.

### **Coordinamento scientifico del Master**

Andrea Di Salvo  
Francesca Montagna

### **Coordinamento del Programma**

Roberta Geusa

### **Contatti**

ISTUD Business School  
Strada Nazionale del Sempione Oltrefiume, 25, 28831  
Baveno (VB)

**Telefono** 0323 933 801  
**WhatsApp** 393 9091288  
**area\_giovani@istud.it**  
**www.istud.it**