

Sostienici, non lasciare i tuoi diritti solo sulla carta



Il diritto d'accesso alle cure domiciliari

12 settembre 2011

*FRANCESCA MOCCIA
Tribunale per i diritti del malato
CITTADINANZA ATTIVA*



CARTA EUROPEA DEI DIRITTI DEL MALATO

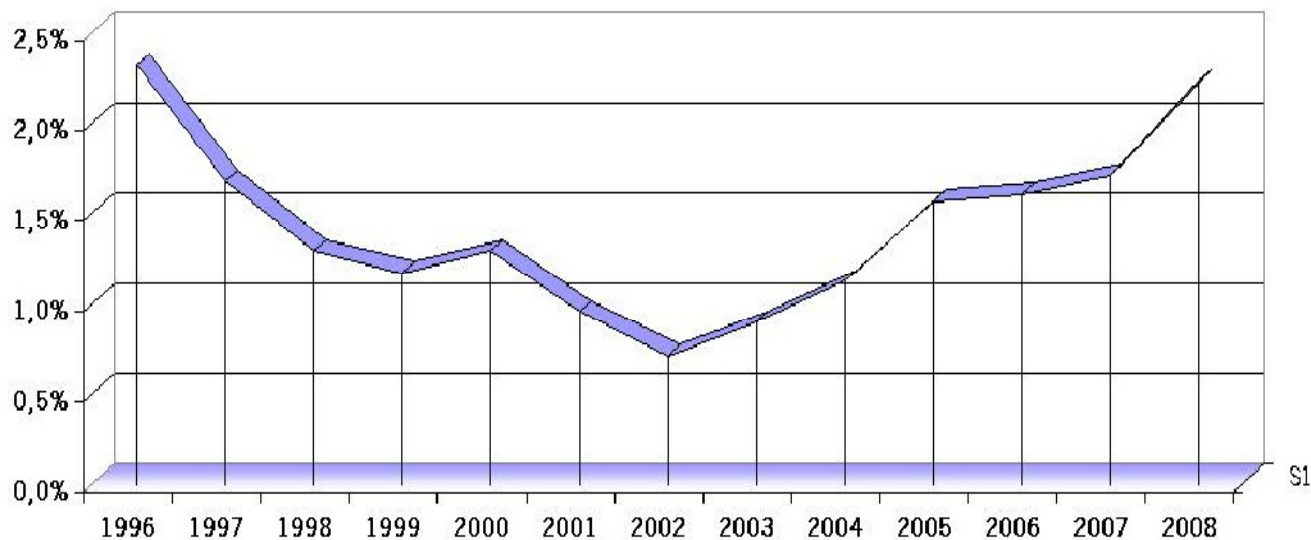
1. Diritto a misure preventive
2. Diritto all'accesso
3. Diritto all'informazione
4. Diritto al consenso
5. Diritto alla libera scelta
6. Diritto alla privacy e alla confidenzialità
7. Diritto al rispetto del tempo dei pazienti
8. Diritto al rispetto di standard di qualità
9. Diritto alla sicurezza
10. Diritto alla innovazione
11. Diritto a evitare le sofferenze e il dolore non necessari
12. Diritto a un trattamento personalizzato
13. Diritto al reclamo
14. Diritto al risarcimento



Sostienici, non lasciare i tuoi diritti solo sulla carta



Assistenza Domiciliare 2008 Trend segnalazioni



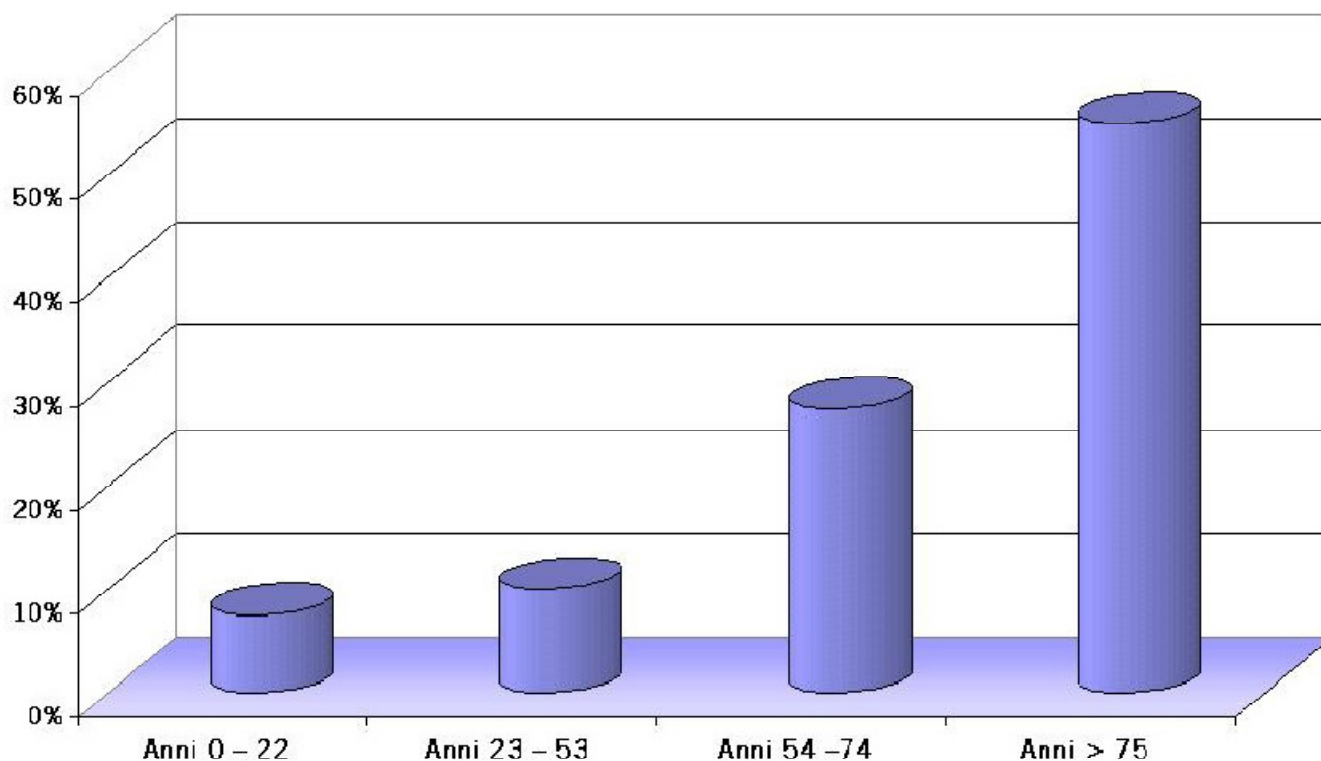
Rapporto Pit Salute 2009

Tipologia pazienti	%
Disabili gravi adulti	30,4
Malati cronici	29,1
Anziani appena operati/dimessi	21,5
Bambini disabili	2,5
N.d.	16,5
Totale	100

Sostienici, non lasciare i tuoi diritti solo sulla carta



Assistenza domiciliare 2008
Fasce di età del soggetto interessato



Sostienici, non lasciare i tuoi diritti solo sulla carta



Informazioni e burocrazia	32,3
<u>Riduzione ore</u>	13,9
Assistenza mai attivata	11,4
Qualità scarsa	8,9
<u>Mancanza di fondi e personale</u>	7,6
Improvvisa sospensione	7
Liste d'attesa	5,7
<u>Servizio discontinuo</u>	4,4
Comportamento professionale	3,8
<u>Quantità insufficiente</u>	1,3
Errore terapeutico	1,3
Inesistenza servizio AD	1,3
Mancanza delle figure professionali necessarie	0,6
AD non integrata	0,5



Sostienici, non lasciare i tuoi diritti solo sulla carta



Rapporto CnAMC 2010 (48 organizzazioni coinvolte)

L'ADI soddisfa pienamente le
esigenze della persona?

No 70,83%

Sì 12,5%

Non risponde 16,67%





Rapporto CnAMC 2010

Costi da sostenere (in euro)

1. Spesa media supporto assistenziale (badante) 9.389
2. Farmaci 2.487 euro
3. Supporto psicologico 1.836
4. Presidi e protesi 1.618
5. Prestazioni diagnostiche 855



Sostienici, non lasciare i tuoi diritti solo sulla carta



Bando di partecipazione al
Premio Andrea Alesini
sulla
umanizzazione delle cure

Scade il 15 settembre 2011
www.cittadinanzattiva.it



Sostienici, non lasciare i tuoi diritti solo sulla carta



**Grazie per
l'attenzione**

